



Fertigsturz Typ A

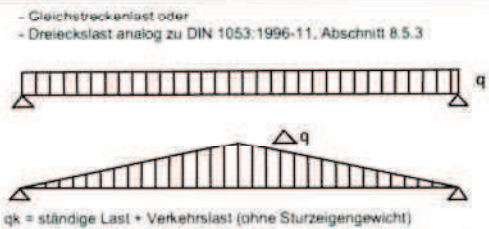
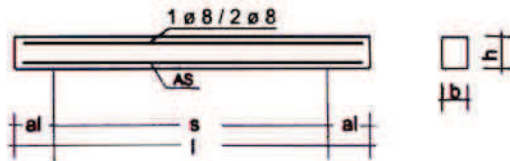
Betongüte: C 30/37

Betonstahl: B500A

Statisches System:
Einfeldträger, gelenkig gelagert
Expositionsclassen: XC1
zul. Durchbiegung $\leq l_{eff}/250$

Belastungen: vorwiegend ruhend
nach DIN EN 1990
Bemessung nach
DIN EN 1992-1-1+NA

Auflager:
Die Stürze sind am Auflager auf ein
Mörtelbett MGIIa oder MGIII auf
Mauerwerk oder Beton nach statischen
Erfordernissen zu legen.



h [cm]	l [m]	s [m]	Auflager al [cm]	b = 11 cm			b = 17 cm		
				qk [kN/m]	Δqk [kN/m]	As	qk [kN/m]	Δqk [kN/m]	As
17.5	1.25	0.885	18.2	19.4	26.9	1Ø12	32.8	45.5	2Ø12
17.5	1.25	1.010	12.0	16.0	23.4	1Ø12	27.0	39.6	2Ø12
17.5	1.50	1.135	18.2	13.5	20.0	1Ø12	22.9	33.7	2Ø12
17.5	1.50	1.260	12.0	11.7	18.1	1Ø12	19.9	30.6	2Ø12
24.0	1.25	0.885	18.2	34.7	44.5	1Ø12			
24.0	1.25	1.010	12.0	27.3	37.0	1Ø12			
24.0	1.50	1.135	18.2	22.4	30.8	1Ø12			
24.0	1.50	1.260	12.0	19.0	27.3	1Ø12			

An der Unterseite der Stürze befindet sich die Typenbezeichnung in Form einer einbetonierten gelben Kunststoffmarke. Diese Kennzeichnung muss bis zur Rohbauabnahme sichtbar sein.



aufgestellt:
Hilchenbach, 16.05.2014



Stoppacher Ingenieurgesellschaft mbH
Zur Kreuzkapelle 18
57271 Hilchenbach

Tel.: 02733 12481-0
Fax: 02733 12481-20
E-Mail: info@stoppacher.de

Als TYPE in statischer Hinsicht geprüft

Prüfbericht Nr.: TP-15-013

Deutsches Institut für Bautechnik

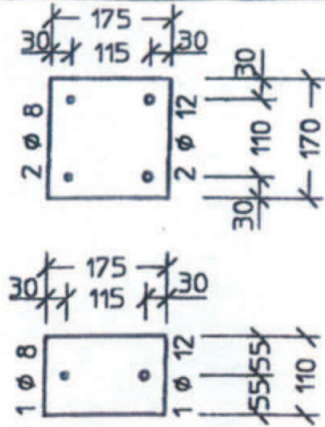
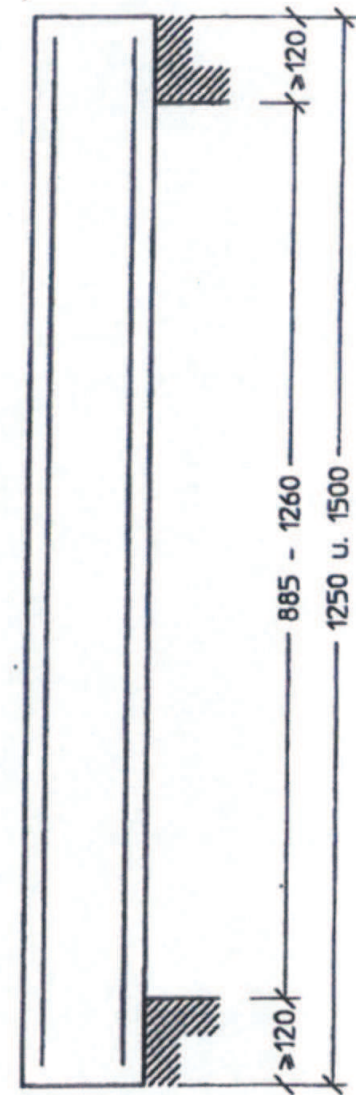
Bautechnisches Prüfamt

Berlin, den 2.10.2015

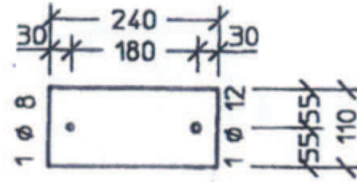
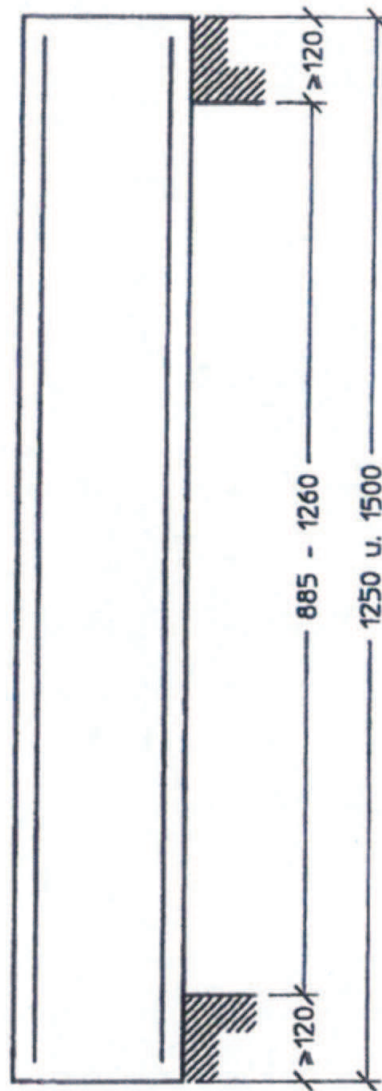
i.v. Halhage
Prüfamtsleiter/in

Ling
Bearbeiter/in

Betonsturz C 30/37 h = 17.5 cm



Betonsturz C 30/37 h = 24.0 cm



stirnseitige Betondeckung 20mm

Antragsteller:

Fa. Christoph & Co GmbH
Heisberger Straße 211
57258 Freudenberg

Betonstürze
Typ A



Bautechnisches Prüfamf