



# Fertigsturz Typ B

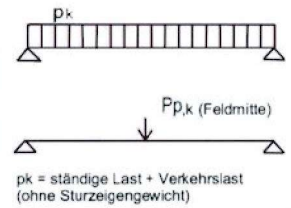
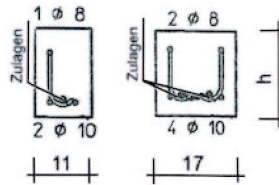
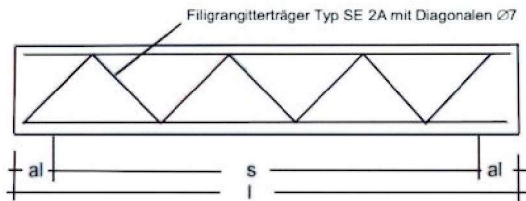
**Betongüte: C 30/37**

**Betonstahl: B500A**

Statisches System:  
Einfeldträger, gelenkig gelagert  
Expositionsclassen: XC1  
zul. Durchbiegung  $\leq l_{eff}/250$

Belastungen: vorwiegend ruhend  
nach DIN EN 1990  
Bemessung nach DIN EN 1992-1-1+NA und Zulassung der Filigran-Träger Nr. Z-15.1-145 (DIBt)

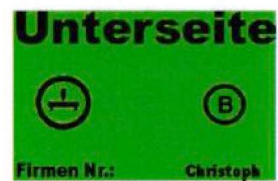
Auflager:  
Die Stürze sind am Auflager auf ein Mörtelbett MGIIa oder MGIII auf Mauerwerk oder Beton nach statischen Erfordernissen zu legen.



h [cm]	l [m]	s [m]	Auflager al [cm]	b = 11 cm			b = 17 cm		
				pk [kN/m]	Pp,k [kN]	As (Zulage)	pk [kN/m]	Pp,k [kN]	As (Zulage)
17.5	1.25	0.90	17.5	39.0	21.0	-	74.0	40.0	-
17.5	1.75	1.26	24.5	20.0	15.0	-	38.0	28.5	-
17.5	2.00	1.51	24.5	14.5	12.5	-	28.0	24.5	-
17.5	2.50	2.01	24.5	7.0	10.0	1Ø12	13.0	18.0	2Ø12
24.0	1.75	1.26	24.5	30.0	23.0	-	59.0	44.0	-
24.0	2.00	1.51	24.5	23.0	18.5	-	43.0	38.0	-
24.0	2.50	2.01	24.5	20.0	22.5	1Ø12	36.0	44.0	2Ø12
24.0	3.00	2.51	24.5	13.0	22.5	1Ø16	23.0	39.0	2Ø16
24.0	3.50	3.01	24.5	7.0	15.0	1Ø16	13.0	27.0	2Ø16

Die Lastangaben beinhalten entweder die zulässige maximale Gleichlast oder die zulässige maximale Einzellast!

An der Unterseite der Stürze befindet sich die Typenbezeichnung in Form einer einbetonierten grünen Kunststoffmarke. Diese Kennzeichnung muss bis zur Rohbauabnahme sichtbar sein.



aufgestellt:  
Hilchenbach, 18.12.2014



Stoppacher Ingenieurgesellschaft mbH  
Zur Kreuzkapelle 18  
57271 Hilchenbach

Tel.: 02733 12481-0  
Fax: 02733 12481-20  
E-Mail: info@stoppacher.de

Als TYPE in statischer Hinsicht geprüft

Prüfbericht Nr.: TP-15-013

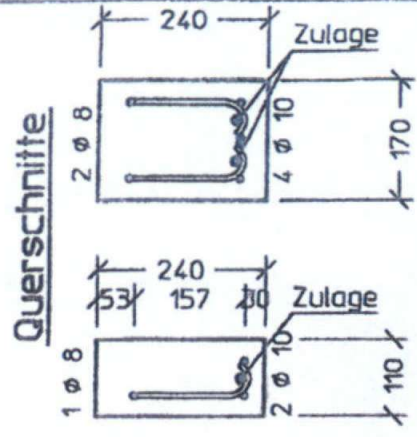
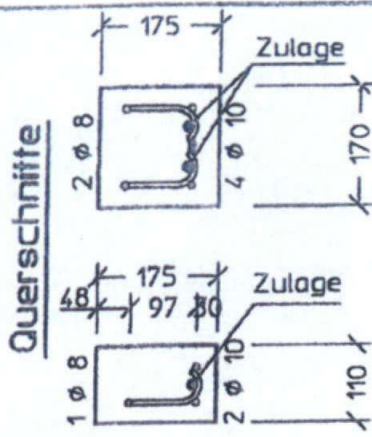
Deutsches Institut für Bautechnik

Bautechnisches Prüfamt

Berlin, den 2.10.2015

i.v. *Wahlhage*  
Prüfamt/leiter/in

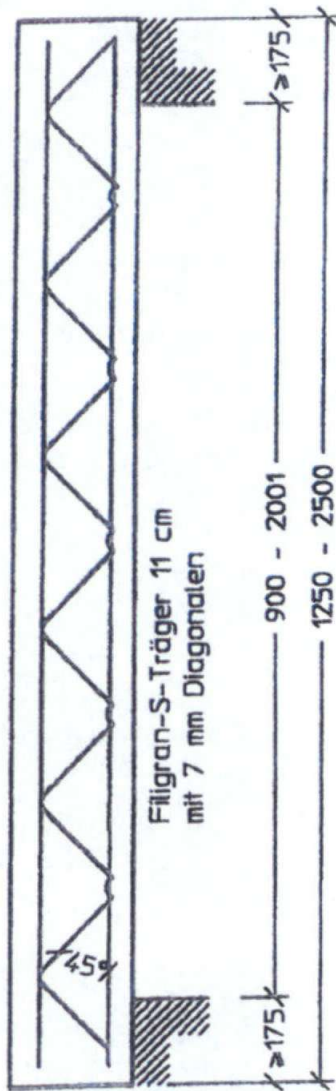
*Ling*  
Bearbeiter/in



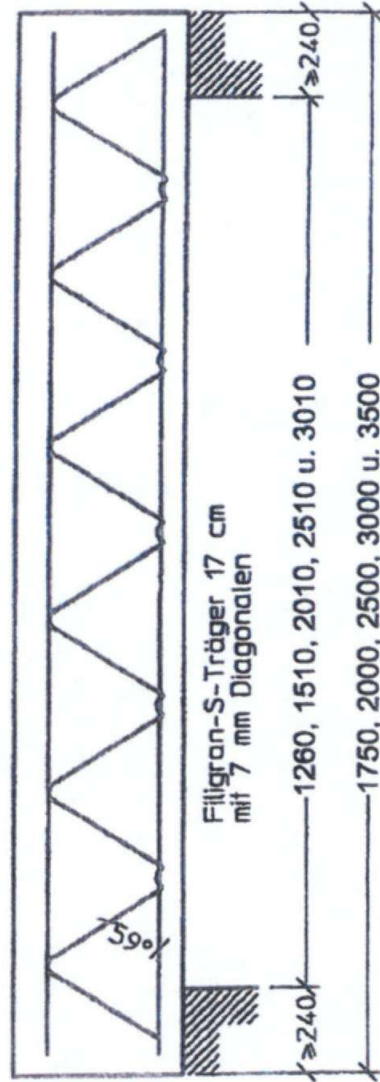
seitliche Betondeckung  
Längsbewehrung: 20mm

Achtung: Abstandhalter unter der Längsbewehrung  $\varnothing 10$  h = 25 mm

Betonsturz C 30/37 h = 17.5 cm



Betonsturz C 30/37 h = 24.0 cm



Antragsteller:

Fa. Christoph & Co GmbH  
Heisberger Straße 211  
57258 Freudenberg

Betonstürze  
Typ B

Datenblatt A2.2

Deutsches  
Institut  
für  
Bautechnik

DIBt

Bautechnisches Prüfmatt