

Energy-Fundament

Für Luft-Wärmepumpen,
Klima-Außengeräte und
PV-Elemente



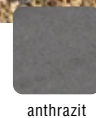
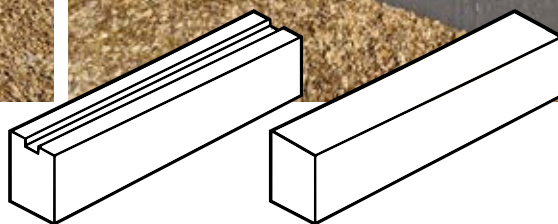
**Schneller Einbau –
innerhalb von
1 Tag möglich!**



Für Menschen, die aus Ideen
Räume schaffen.

CHRISTOPH

Bestes aus Beton



anthrazit

Energy-Fundament

Art.-Nr.	Bezeichnung	Farbe	Länge cm	Breite cm	Höhe cm	Kg /Stk	Stk / Pal	Bedarf
GGFF53	Energy-Fundament	anthrazit	100	11	17	43,7	36	2 / Anlage
GGFF56	Energy-Fundament-Unterbau	anthrazit	100	11	17	43,7	36	2 / Anlage

Das Energy-Fundament ist die durchdachte Lösung für die standsichere und kostengünstige Montage von Luft-Wärmepumpen, Klima-Außengeräten und PV-Anlagen. Gefertigt aus hochwertigem Stahlbeton steht es für hohe Stabilität und Dauerhaftigkeit.

Dank integrierter, feuerverzinkter Montageschiene und einem Stückgewicht von ca. 43 kg erfolgt die Montage ohne Bohren in kurzer Zeit. Der Einbau ist innerhalb eines Tages möglich! Das Energy-Fundament bietet eine zuverlässige Basis für moderne Energietechnik – kompakt, montagefreundlich, langlebig und optimal für den dauerhaften Einsatz im Außenbereich. Es eignet sich ideal für Neubauten, Nachrüstungen im Bestand oder für die Modernisierung bestehender Anlagen.

Unter Verwendung des optional erhältlichen Befestigungszubehörs lassen sich alle Geräte und Anlagen sicher auf dem Energy-Fundament montieren. In Kombination mit dem Kabel-Schlauch-Kanal und dem Trapez-Mähstein lassen sich bei Bedarf Leitungen sicher, sauber und geschützt verlegen.

Eine Erhöhung des Energy-Fundaments durch den optionalen Energy-Fundament-Unterbau kann insbesondere für Luft-Wärmepumpen aus Gründen des Hochwasserschutzes sinnvoll sein, um Schäden durch eindringendes Wasser zu vermeiden. Gleichzeitig verbessert eine erhöhte Aufstellung von Luft-Wärmepumpen die Zugänglichkeit für Wartungs- und Servicearbeiten.

Einbau-/Montageempfehlung für Luft-Wärmepumpe

Die Herstellung eines frostfreien Fundaments für die Aufeneinheit einer Luft-Wärmepumpe ist von enormer Bedeutung. Das Fundament sorgt für einen dauerhaft stabilen Stand und verhindert Frostschäden.

Planung und Standortwahl

Fester und tragfähiger Untergrund. Abstand zu Gebäuden oder anderen Objekten einhalten, um die Luftzirkulation und spätere Wartungsarbeiten zu ermöglichen (Herstellerangaben beachten).

Frostfreie Gründung

Wir empfehlen eine frostfreie Gründung. In Deutschland gilt eine frostfreie Tiefe ab 80 cm (regional bis 100 cm Tiefe).

Hinweis

Auf die Ableitung des anfallenden Kondenswassers ist bei der Planung der Fundamentierung zu achten. Im Idealfall kann man das Kondenswasser mit einem Ablaufschlauch an ein vorhandenes Entwässerungssystem anschließen. Ansonsten sind die Angaben des Herstellers zu beachten.

Herstellung des Fundaments

Die Grubengröße richtet sich nach der Grundfläche der Luft-Wärmepumpe. Die Grube sollte umlaufend 10 cm breiter sein. Grube bis auf eine Tiefe von 80 cm ausschachten, Frostschutzmaterial mit einer Körnung von 0/32 oder 0/45 mm bis auf eine Gesamtstärke von ca. 60–70 cm in drei Lagen à ca. 20 cm einbauen und lagenweise z.B. mit einer Rüttelplatte oder Stampfer verdichten.

Die Höhe so wählen, dass das Energy-Fundament später 5–10 cm über dem Gelände liegt (verhindert Spritzwasser und Verschmutzungen). Die Energy-Fundamente auf zwei ca. 15 cm breiten und 5 cm hohen Streifen aus erdfeuchtem Estrichbeton flucht- und höhengerecht verlegen. Dabei sind die vom Hersteller vorgegebenen Befestigungsabstände zur Montage der Luft-Wärmepumpe auf den Montageschienen einzuhalten (Bild 2).

Hierfür empfehlen wir die in unserem Zubehör-Set (optional) erhältlichen Vibrationsdämpfer. Die Vibrationsdämpfer paarweise in die Montageschiene einsetzen, positionieren und fixieren (Bild 2 + 3).



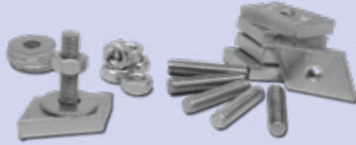
CHRISTOPH

Bestes aus Beton

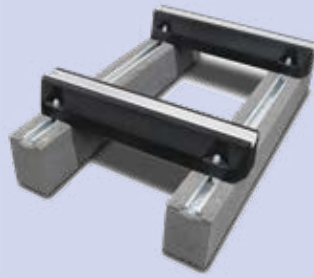
Zubehör für LW-Pumpen



Zubehör für PV-Anlagen



Auch Vibrationssockel*
sind einfach montierbar!



*Nicht im CHRISTOPH Sortiment verfügbar!



disegno

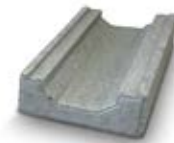
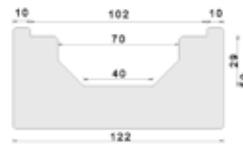
CHRISTOPH

Bestes aus Beton

Zubehör Energy-Fundament

Art.-Nr.	Bezeichnung	Farbe	Länge cm	Breite cm	Höhe cm	Kg /Stk	Stk / Pal	Bedarf
GGFF54	Zubehör für Energy-Fundament LW-Pumpe	-	-	-	-	-	-	1 / Anlage
GGFF55	Zubehör für Energy-Fundament PV-Anlage	-	-	-	-	-	-	1 / Anlage

Kabel-Schlauch-Kanal



grau

Art.-Nr.	Bezeichnung	Farbe	Länge cm	Breite cm	Höhe cm	Kg /Stk	Stk / Pal	Bedarf
GGKK01	Kabel-Schlauch-Kanal	grau	20	12,2	5,9	2,05	351	5 / lfm

Trapez-Mähstein



silbergrau



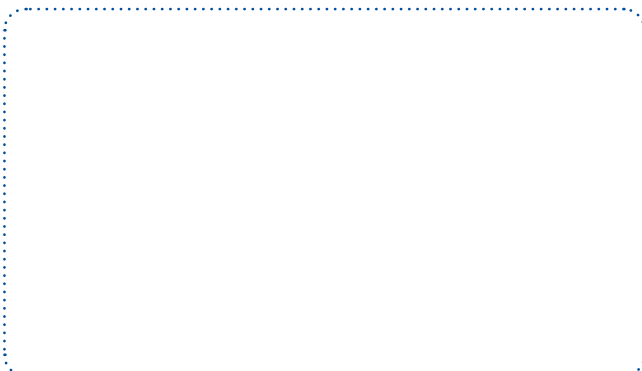
grau



anthrazit

Art.-Nr.	Bezeichnung	Farbe	Länge cm	Breite cm	Höhe cm	Kg /Stk	Stk / Pal	Bedarf
GM2400	Trapez-Mähsteine	silbergrau	24/22	10	4,2	2,1	640	4,35 / lfm
GM2401	Trapez-Mähsteine	grau	24/22	10	4,2	2,1	640	4,35 / lfm
GM2403	Trapez-Mähsteine	anthrazit	24/22	10	4,2	2,1	640	4,35 / lfm

Überreicht durch



CHRISTOPH & Co. GmbH



Heisberger Straße 211
DE - 57258 Freudenberg



Telefon +49 2734 - 27 58 0



info@christoph-betonwaren.de

christoph-betonwaren.de

Version 01/2026